



STICHTING HET NATIONALE PARK
DE HOGE VELUWE



Jaarverslag Stichting Hoge Veluwe Fonds 2017

Hoge Veluwe Fonds
Apeldoornseweg 250
7351 TA Hoenderloo
RSIN (nummer door KvK toegekend): 818752300 3.

Contactpersoon: Harald de Boer
Adjunct-directeur fondsenwerving
E: deboer@hogeveluwe.nl
M: 06 – 835 27 088
W: www.hogeveluwe.nl



STICHTING HET NATIONALE PARK
DE HOGE VELUWE

Stichting Hoge Veluwe Fonds

Stichting Hoge Veluwe Fonds, voorheen Stichting Hoge Veluwe Sociëteit, is op 4 december 2007 opgericht en is gevestigd te Hoenderloo.

Doelstelling: de stichting ondersteunt organisaties die zich bezighouden met het verwerven, beheren, in stand houden, documenteren en openstellen van het Nationale Park De Hoge Veluwe. Zij verstrekt gelden aan Stichting Het Nationale Park De Hoge Veluwe, om haar in staat te stellen activiteiten die passen in haar doelstelling op te zetten. Ook verstrekt zij gelden voor investeringen en renovatiewerkzaamheden in Het Nationale Park De Hoge Veluwe en het ontplooiën van initiatieven die het optimaal functioneren van Stichting Het Nationale Park De Hoge Veluwe bevorderen. De Stichting tracht haar doel onder meer te bereiken door het werven van fondsen en heeft geen winstoogmerk.

De statuten van de Stichting bepalen het volgende over het liquidatiesaldo van de stichting: een eventueel batig saldo zal bij de ontbinding van de Stichting zoveel mogelijk worden besteed in overeenstemming met het doel van de Stichting en wordt daartoe indien mogelijk geschonken aan Stichting Het Nationale Park De Hoge Veluwe. Mocht dit niet mogelijk zijn dan wordt dit saldo geschonken aan een andere het algemeen nut beogende instelling (ANBI) met een zoveel mogelijk soortgelijk of aanverwant doel.

Het bestuur bestond in 2017 uit de volgende leden:

De heer mr. C.J.A. van Lede
(voorzitter)

De heer F.H. Schreve (lid)
De heer mr. G.J. de Graaf (lid)
De heer mr. K. de Heus (lid)
De heer D. Verbeek (lid)
De heer J.R.N. Nieuwerkerke (lid)
De heer drs. J.H. van Heyningen Nanninga (lid)
De heer mr M.M. van 't Noordende MBA (lid)
De heer S.E. van Voorst tot Voorst (lid)
De heer H. Beukhof (ambtelijk secretaris)
De heer H de Boer (Adjunct directeur Fondsenwerving)



STICHTING HET NATIONALE PARK
DE HOGE VELUWE

Stichting Het Nationale Park De Hoge Veluwe

Het Nationale Park De Hoge Veluwe (het Park) is het grootste aaneengesloten, actief beheerde natuurgebied in particulier bezit in Nederland. Het Park is 5400 hectare groot en kent een afwisselend landschap met een zeer hoge biodiversiteit. Samen met het, binnen de omrastering gelegen, Kröller-Müller Museum trekt het Park jaarlijks tussen de 500.000 en 600.000 betalende bezoekers, zonder dat dit ten koste gaat van de kwaliteit van natuur en landschap. Integendeel, het Park is binnen het Natura 2000-gebied Veluwe een belangrijk brongebied voor biodiversiteit (bron: Stichting Veld Onderzoek Flora en Fauna, 2008) en telt ruim 100 “rode lijst” soorten. Soorten die met uitsterven worden bedreigd.

Stichting Het Nationale Park De Hoge Veluwe is in 1935 opgericht om het erfgoed van het echtpaar Kröller-Müller te behouden. Als doel geldt het in zelfstandigheid in stand houden en versterken van het drieluik van natuur, kunst & architectuur en zoveel bezoekers als mogelijk hiervan laten genieten. Uitgangspunt voor alle activiteiten binnen het Park is een goede balans tussen ecologie en economie. Het ontvangen van bezoekers in een natuurgebied vereist een gedegen bezoekersmanagement. De ruimtelijke zonering is de sleutel voor enerzijds bescherming van kwetsbare flora en fauna en anderzijds optimale parkbeleving door de bezoekers.

De Stichting heeft een ANBI-status, werkt zonder winstoogmerk en is afhankelijk van eigen inkomsten: entreekaarten, horeca, retail en (erf)pacht. Het Park ontvangt, behoudens de SNL & OCW regeling, geen jaarlijkse structurele bijdrage vanuit de Nederlandse overheid. In totaal dekken de SNL & OCW regeling slechts 8% van de exploitatie met subsidie. Het gaat hier om provinciale subsidie voor het reguliere natuurbeheer op grond van het subsidiestelsel natuur en landschap en om subsidie vanuit het Ministerie van Onderwijs, Cultuur en Wetenschap voor het exploitatietekort van het Jachthuis Sint Hubertus. Vanuit de eigen inkomsten is daarom jaarlijks 85% nodig voor beheer, behoud, onderhoud en personeel. Slechts 15% van de totale inkomsten kan jaarlijks aangewend worden voor duurzame investeringen. Sponsoring en fondsenwerving zijn daarom van zeer groot belang voor het Park. Omdat het Park eigen inkomsten heeft zijn alle (on)kosten gedekt. Het Nationale Park De Hoge Veluwe is een uniek natuurgebied in Nederland dat behouden moet blijven voor de toekomst. Dit kan alleen als er voldoende mensen naar het Park blijven komen die een toegangkaartje willen kopen. Mensen blijven alleen kaartjes kopen als er meer te bieden, te beleven en te zien is, dan in een “gratis” natuurgebied. De biodiversiteit moet groot zijn, de natuur kwaliteit moet van een hoog niveau zijn en het moet de verwachtingen blijven overtreffen. Als mensen het Park verlaten moet men geraakt zijn en terug willen komen. Gelukkig slaagt het Park hier al ruim 80 jaar in, want 96% van de bezoekers wil graag terugkomen. Echter de concurrentie van gratis toegankelijke natuurgebieden en dag attracties wordt ieder jaar groter. Wil het Park de bezoekers

blijven binden en boeien, dan zal het blijvend moeten investeren in natuur, landschappen, natuureducatie en natuurbeleving.



STICHTING HET NATIONALE PARK
DE HOGE VELUWE



Investeren in natuur, landschap, natuureducatie en natuurbeleving

De Stichting heeft in 2015 het Totaalplan 2010-2025 “investeren in ruimtelijke ontwikkeling en kwaliteit” geactualiseerd. Dit plan is erop gericht om de natuur én de belevingskwaliteit van het Park te verhogen. Uitgangspunt is een goede balans tussen ecologie en economie. Om deze balans te bewaken wordt er continu gekeken naar zowel de kwaliteit en kwantiteit van flora en fauna als van bezoek. Zodra het Park bemerkt dat waarden in het geding komen, wordt er meteen ingegrepen. Mooi voorbeeld hiervan is het onlangs ingetreden verbod op struinen. Het struinen leverde teveel stress op voor de dieren en deze lieten zich hierdoor minder zien. Tevens beoogt het Totaalplan het aantal bezoekers in de toekomst niet alleen te behouden, maar ook te verhogen. Dat is noodzakelijk, omdat betalende bezoekers verreweg de belangrijkste inkomstenbron vormen voor de exploitatie. Verder wil het Park zijn internationale voortrekkersrol blijven vervullen. Veel andere nationale parken en natuurgebieden binnen Europa kijken naar het Park als voorbeeld voor een goede balans tussen ecologie en economie en de instandhouding van natuur en erfgoed zonder structurele overheidssteun.

De investeringen tot aan 2025 bedragen in totaal 55 miljoen euro: Landhuis, herinrichting marchantplein & verplaatsing fietsherstelplaats, herinrichting 3 entrees, verbouwing Muse-onder en omgeving en diverse natuurprojecten.



STICHTING HET NATIONALE PARK
DE HOGE VELUWE

Fondsenwerving 2017

In het voorgaande hoofdstuk is nadrukkelijk beschreven hoe belangrijk het is om te blijven investeren in het Park, zodat je je kan blijven onderscheiden van de rest. Naast het eigen geld (we houden jaarlijks 10% over uit de verdienmodellen) en incidentele subsidies (SNL/OCW) vanuit de provincie is dus fondsenwerving van zeer groot belang. Hieronder de gebieden waar we ons op gericht hebben in 2017:

- **Bedrijven /partners**
(werven van bedrijven partners)
- **Schenken en Nalaten**
(bijeenkomsten schenken/ nalaten)
- **Vrienden / donateurs**
(voorbereiden omvorming Vrienden van De Hoge Veluwe)
- **Postcodeloterij**
(aanvraag vast beneficiëntschap)
- **Vermogensfondsen**
(Aanvragen bij fondsen verschillende projecten)
- **Fondsenwervende activiteiten**
(Verschillende fondsenwervende activiteiten zoals donatie bij Hoge Veluwe Loop etc)



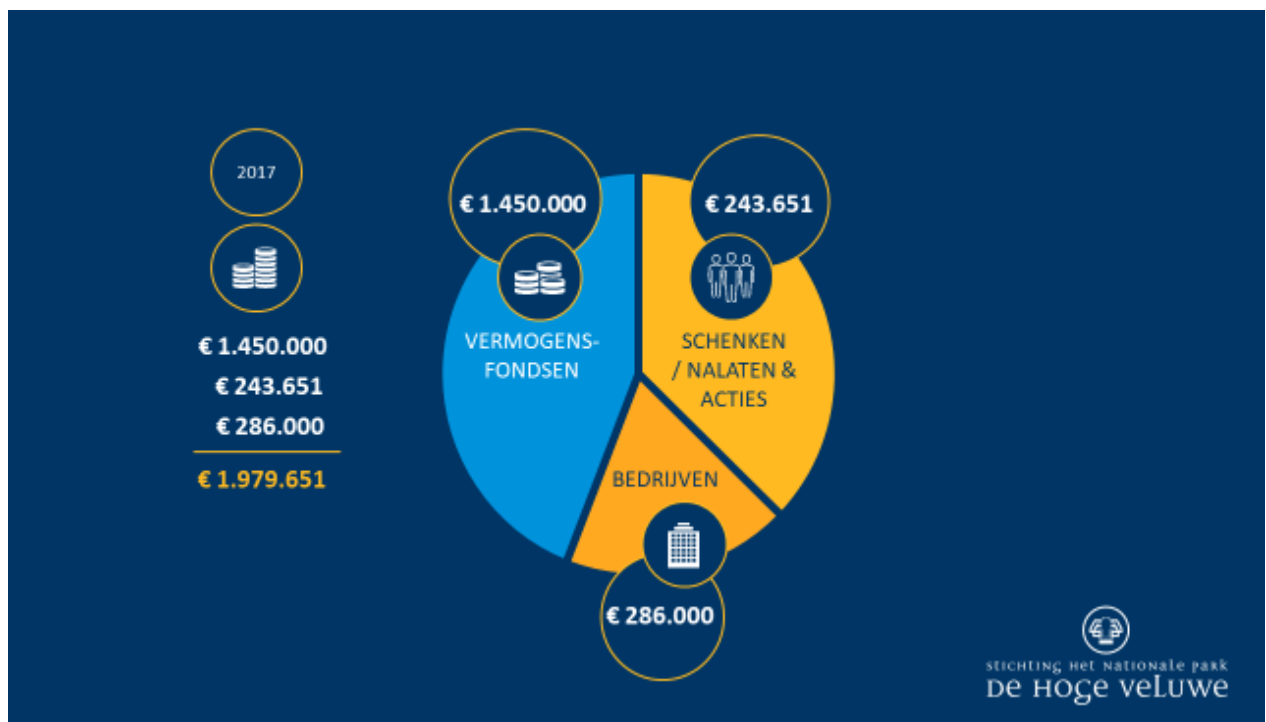
Note: Er is in het veld veel concurrentie van de overige 42 fondsenwervende natuurorganisaties. In geefgedrag staat natuur op plek 8 in Nederland. Men geeft in eerste instantie meer aan:

gezondheid/ welzijn, noodhulp, kunst & cultuur, kerk, armoede bestrijding buitenland, onderwijs en onderzoek en armoede bestrijding in Nederland.



STICHTING HET NATIONALE PARK
de Hoge veluwe

Fondsenwerving opbrengsten 2017



“We moeten blijven uitleggen dat we een Park zijn dat zelfstandig draait met eigen verdienmodellen en dat we een Stichting zijn met een ANBI status. Daarnaast hebben we al jaren fondsenwerving, dus in die zin zijn we niet anders dan een andere goede doelenorganisatie. Gelukkig zijn er steeds meer particulieren en bedrijven die het Park ondersteunen en zien dat hun gift goed terecht komt. We kunnen namelijk ook zeggen dat iedere gift een duurzame bestemming krijgt en dat alle kosten voor beheer, behoud, onderhoud en personele kosten worden betaald uit alle verdienmodellen. Dit is in de goede doelenwereld uitzonderlijk, omdat deze kosten normaliter ook worden betaald uit de donaties en giften”



Harald de Boer, Adjunct directeur Fondsenwerving